



Catálogo de Productos

Lo mejor en calidad
y precio

MUNDIacero

SOLUCIONES PARA ANDENES

S.A. DE C.V.

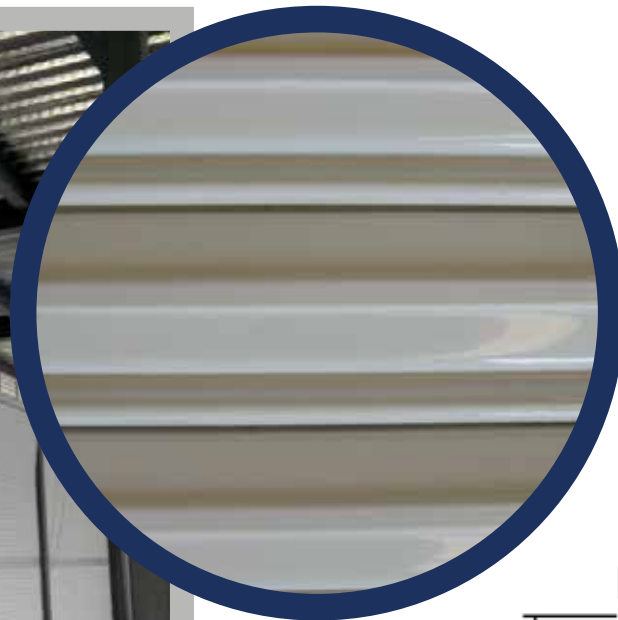
Fabricación y ventas de Cortinas de Acero,
Rampas y equipos de andén, Puertas
Metálicas, Puertas Rápidas, Equipos de Carga
y Descarga, Puertas Seccionales, Puertas de
Emergencia y Equipos para Construcción.

Tel. 01 (33) 31-33-95-09
contacto@mundiacero.com

The image shows an industrial interior with a series of white roller shutters. The shutters are partially open, revealing a dark floor and a ceiling with exposed steel beams and corrugated metal panels. A large, dark blue geometric shape is overlaid on the image, partially obscuring the shutters. The text 'CORTINAS DE ACERO' is written in white, bold, sans-serif capital letters across the center of the image.

CORTINAS DE ACERO

Cortina Europea



Detalle:



Descripción

La cortina europea es un propuesta muy económica y segura. Ha sido por mucho tiempo una de las líderes en el mercado. Por ser la más resistente y fuerte es la elección de la mayoría de los constructores.

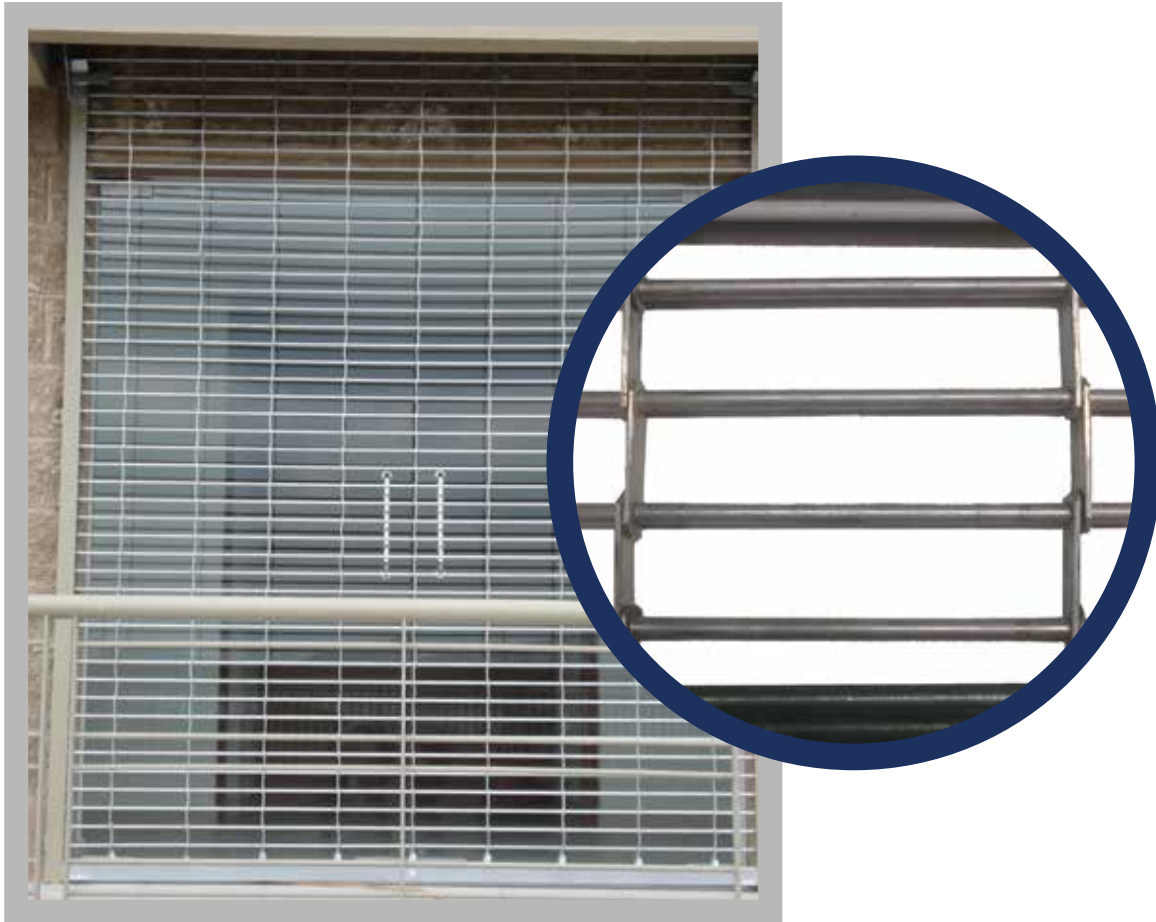
Especificación Técnica

Tipo de lámina	Galvanizada, Pintro o Pintada
Calibre de lámina	Cal. 22 y Cal. 24
Ancho útil de la duela	9.00 cm
Calibre de guías	Cal. 16 ó Cal. 14
Ancho de guías	5 cm, 7 cm ó 9 cm
Batiente o escuadra inferior	Ángulo doble de 1/8 x 1 1/2 (Estándar) Ángulo/solera 1/8 x 1 1/2 (Opcional) Ángulo doble de 1/4 x 1 1/2 (opcional) Ángulo doble 1/8 x 2 (Opcional)
Pasadores	Solera de 1/4 x 1"
Tipos de Elevación	De impulso Sistema de cadena Motor Eléctrico Interno (con sistema de emergencia de impulso) Motor Eléctrico Externo (con sistema de emergencia de cadena)

CATEGORIA

Cortinas de Acero

Cortina Griller



Descripción

La Cortina Griller, al igual que las cortinas enrollables tubulares, brinda una visibilidad completa dentro de su negocio y, a su vez, es una propuesta muy elegante.

Estas cortinas están fabricadas en tubo aluminio de alta resistencia, con un refuerzo interior de redondo de acero de 1/4", para mayor seguridad.

Esta cortina se puede combinar con otros modelos según las necesidades del cliente.

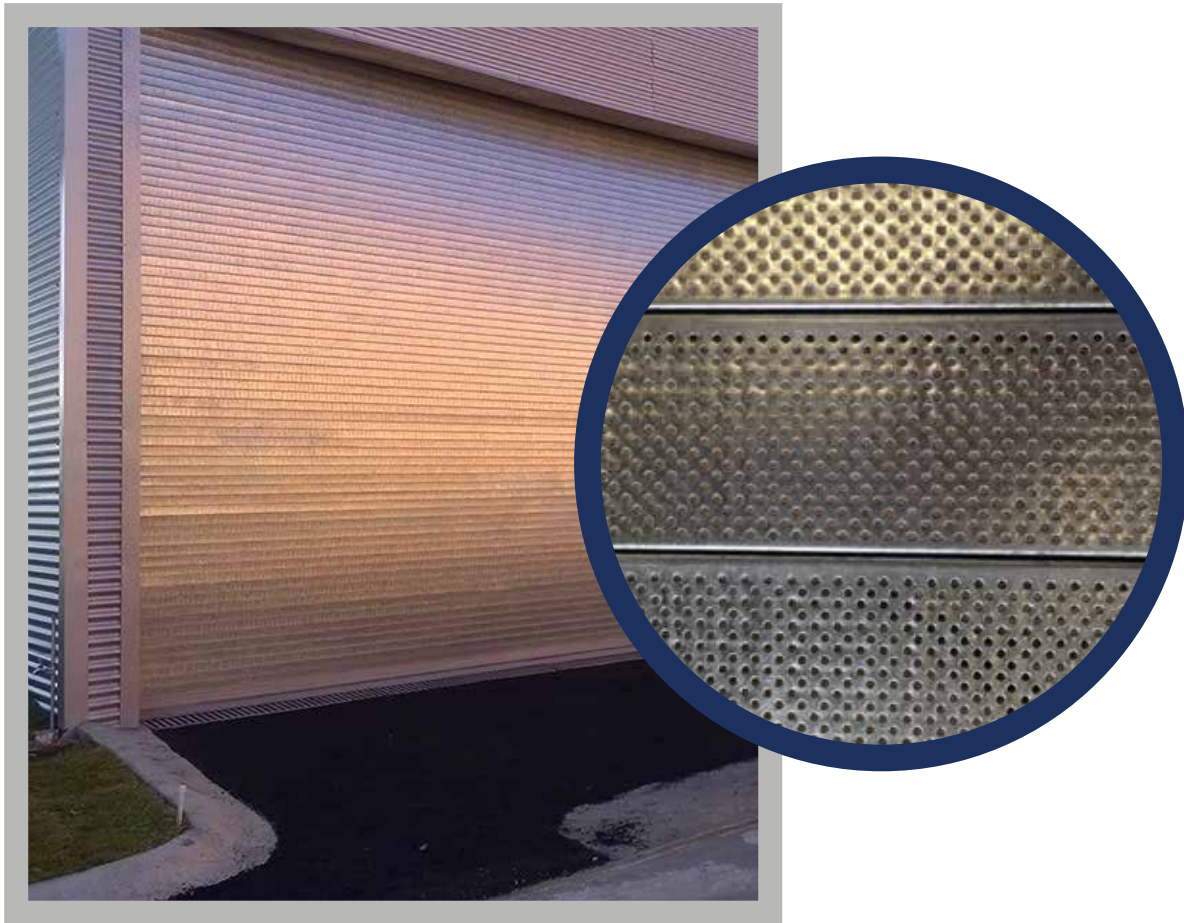
Especificación Técnica

Tipo de Tela	Aluminio con refuerzo Interno de acero de 1/4"
Espesor de eslabón	1/8" y Cal. 16
Ancho útil de la duela	6.70 cm
Calibre de guías	Cal. 16 ó Cal. 14
Ancho de guías	5 cm, 7 cm ó 9 cm
Batiente o escuadra inferior	Perfil tubular de 2" x 1" Cal. 14 o similar
Pasadores	Solera de 1/4 x 1"
Tipos de Elevación	De impulso Sistema de cadena Motor Eléctrico Interno (con sistema de emergencia de impulso) Motor Eléctrico Externo (con sistema de emergencia de cadena)

CATEGORIA

Cortinas de Acero

Cortina Multiperforada



Descripción

La cortina multiperforada ha sido la elección para los centros comerciales durante mucho tiempo. Debido a que brinda visibilidad parcial y permite la entrada de luz es una opción muy elegante.

Se fabrica en duelas de cortina plana con perforaciones sobre la misma.

Especificación Técnica

Tipo de lámina	Galvanizada, Pintado o Pintada
Calibre de lámina	Cal. 22 y Cal. 24
Ancho útil de la duela	6.70 cm
Calibre de guías	Cal. 16 o Cal. 14
Ancho de guías	5 cm, 7 cm ó 9 cm
Batiente o escuadra inferior	Ángulo doble de 1/8 x 1 1/2 (Estándar) Ángulo / solera 1/8 x 1 1/2 (Opcional) Ángulo doble de 1/4 x 1 1/2 (opcional) Ángulo doble 1/8 x 2 (Opcional)
Pasadores	Solera de 1/4 x 1"
Tipos de Elevación	De impulso Sistema de cadena Motor Eléctrico Interno (con sistema de emergencia de impulso) Motor Eléctrico Externo (con sistema de emergencia de cadena)

CATEGORIA

Cortinas de Acero

Persiana Europea

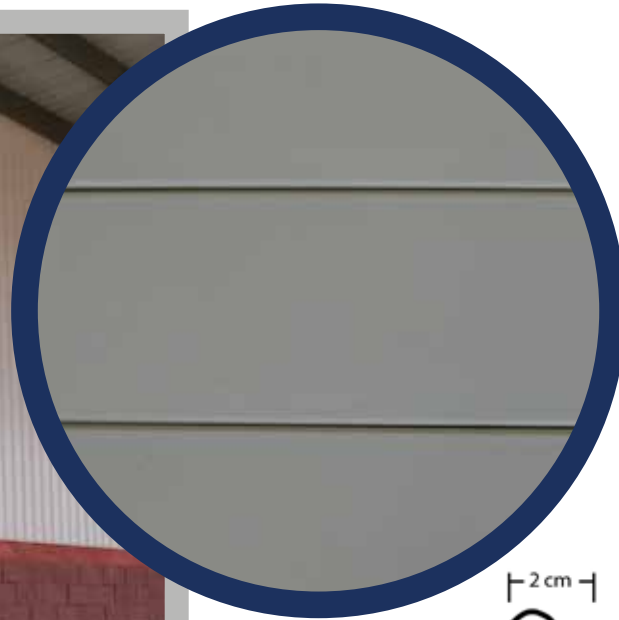


Descripción

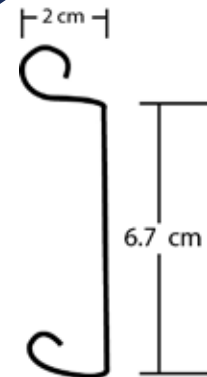
- La cortina persiana europea es un modelo nuevo e innovador que, por su diseño minimalista, es la elección de las plazas comerciales. Es el modelo más común de cortinas, entre los comercios semifijos o islas en centros comerciales.
- Cuenta con resistencia al viento clase 4 y 5 (según el modelo) para vientos de huracán en hoteles y en residencias.
- La persiana española se fabrica en aluminio y se rellena con espuma de poliuretano para darle mayor rigidez. Son resistentes a la corrosión y exposición a la intemperie.
- Tenemos disponible dos tipos de accionamiento: Manual y Automático

Modelo	Ancho Máximo	Alto Máximo
Modelo 39	2.00 m	2.40 m
Modelo 45	3.00 m	2.60 m
Modelo 55	4.00 m	2.80 m

Cortina Plana Reforzada



Detalle:



Descripción

La cortina plana reforzada es una de las más comerciales en la industria ya que se adapta a casi cualquier posibilidad, desde una planta industrial hasta un centro comercial.

A diferencia de la plana sencilla este modelo se puede usar para claros más anchos.

Especificación Técnica

Tipo de lámina	Galvanizada, Pintro o Pintada
Calibre de lámina	Cal. 22 y Cal. 24
Ancho útil de la duela	6.70 cm
Calibre de guías	Cal. 16 o Cal. 14
Ancho de guías	5 cm, 7 cm o 9cm
Batiente o escuadra inferior	Ángulo doble de 1/8 x 1 1/2 (Estándar) Ángulo/solera 1/8 x 1 1/2 (Opcional) Ángulo doble de 1/4 x 1 1/2 (opcional) Ángulo doble 1/8 x 2 (Opcional)
Pasadores	Solera de 1/4 x 1"
Tipos de Elevación	De impulso Sistema de cadena Motor Eléctrico Interno (con sistema de emergencia de impulso) Motor Eléctrico Externo (con sistema de emergencia de cadena)

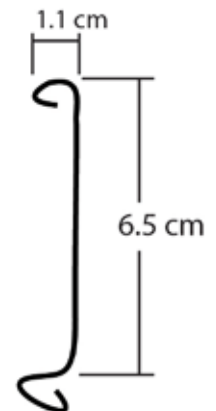
CATEGORIA

Cortinas de Acero

Cortina Plana Sencilla



Detalle:



Descripción

La cortina plana sencilla es una propuesta elegante y a su vez económica. Se recomienda para claros no mayores a 3.00 metros es por esto que es la elección de mercados y locales pequeños.

Especificación Técnica

Tipo de lámina	Galvanizada, Pintro o Pintada
Calibre de lámina	Cal. 22 y Cal. 24
Ancho útil de la duela	6.50 cm
Calibre de guías	Cal. 16 o Cal. 14
Ancho de guías	5 cm, 7 cm
Batiente o escuadra inferior	Ángulo doble de 1/8 x 1 1/2 (Estándar) Ángulo/solera 1/8 x 1 1/2 (Opcional) Ángulo doble de 1/4 x 1 1/2 (opcional) Ángulo doble 1/8 x 2 (Opcional)
Pasadores	Solera de 1/4 x 1"
Tipos de Elevación	De impulso Sistema de cadena Motor Eléctrico Interno (con sistema de emergencia de impulso) Motor Eléctrico Externo (con sistema de emergencia de cadena)

CATEGORIA

Cortinas de Acero

Cortina Troquelada



Descripción

La Cortina Troquelada al igual que la cortina multiperforada, brinda una visibilidad parcial dentro del establecimiento.

Estas cortinas están fabricadas con duelas planas y con perforaciones amplias de aproximadamente 5 cm x 3 cm.

Esta cortina se puede combinar con otros modelos según las necesidades del cliente.

Especificación Técnica

Tipo de lámina	Galvanizada, Pintado o Pintada
Calibre de lámina	Cal. 22 y Cal. 24
Ancho útil de la duela	6.70 cm
Calibre de guías	Cal. 16 o Cal. 14
Ancho de guías	5 cm, 7 cm ó 9 cm
Batiente o escuadra inferior	Ángulo doble de 1/8 x 1 1/2 (Estándar) Ángulo / solera 1/8 x 1 1/2 (Opcional) Ángulo doble de 1/4 x 1 1/2 (opcional) Ángulo doble 1/8 x 2 (Opcional)
Pasadores	Solera de 1/4 x 1"
Tipos de Elevación	De impulso Sistema de cadena Motor Eléctrico Interno (con sistema de emergencia de impulso) Motor Eléctrico Externo (con sistema de emergencia de cadena)

CATEGORIA

Cortinas de Acero

Cortina Tubular



Descripción

La Cortina Tubular al igual que la cortina griller, brinda una visibilidad completa dentro de su negocio y a su vez es una propuesta muy elegante.

Estas cortinas están fabricadas en tubo galvanizado cal. 18 de 5/8". Esta cortina se puede combinar con otros modelos según las necesidades del cliente.

Especificación Técnica

Tipo de Tela	Tubo galvanizado Cal. 18 de 5/8"
Espesor de eslabón	Eslabón Troquelado cal. 14 Eslabón de Fundición de Aluminio
Ancho útil de la duela	6.70 cm
Calibre de guías	Cal. 16 o Cal. 14
Ancho de guías	5 cm, 7 cm ó 9 cm
Batiente o escuadra inferior	Ángulo doble de 1/8 x 1 1/2 (Estándar) Ángulo/solera 1/8 x 1 1/2 (Opcional) Ángulo doble de 1/4 x 1 1/2 (opcional) Ángulo doble 1/8 x 2 (Opcional)
Pasadores	Solera de 1/4 x 1"
Tipos de Elevación	De impulso Sistema de cadena Motor Eléctrico Interno (con sistema de emergencia de impulso) Motor Eléctrico Externo (con sistema de emergencia de cadena)

CATEGORIA

Cortinas de Acero

Herrajes de Cortina

Descripción

Somos fabricantes de todos los herrajes para cortinas de acero. Tenemos una amplia variedad de productos como son los aparatos de cadenas para cortinas chicas, medianas y grandes, pasadores, batientes, poleas de fundición o troquelada, carrilera y guías, engranes, resortes, cadena, placa lateral para modelo Europea, Plana Sencilla, Plana Reforzada, Pecho de Paloma, remaches, tira rolada y lámina para cortina.

Consulte a nuestros asesores para mayor información.



Armella



Armella con pata



Eslabon Galvanizado



Cadena



Pasador



Placa lateral plana ref.



Placa lateral



Placa lateral plana sencilla

Herrajes de Cortina



Polea de fundición



Polea troqueleada



Polea con balero



Polea de fundición embalada



Terminal hembra



Terminal macho



Soporte



EQUIPOS DE CARGA Y DESCARGA

Niveladores de andén

Nuestras niveladoras de andén han incrementado exponencialmente su presencia en el mercado nacional debido a su precio accesible y calidad inigualable. Contamos con tres soluciones de nivelación para los andenes de carga: rampas niveladoras mecánicas e hidráulicas, y mini docks u orilla de andén.

Somos fabricantes de la marca Dockman y brindamos servicio a toda la república.

Rampas Mecánicas



Descripción

Las Rampas Mecánicas siguen siendo las más utilizadas en la industria, por su precio accesible y su funcionalidad inigualable; son la opción más común en la mayoría de los casos.

Características:

- Plataforma antiderrapante para brindar mejor seguridad y resistencia
- Cuenta con soporte de seguridad para dar mantenimiento a la rampa sin correr riesgos.
- Equipada con un amortiguador para suavizar el movimiento del labio
- Bisagra de labio auto limpiable
- Sistema de freno de cremallera
- Guarda pies para protección de los operarios
- Garantía de dos años contra defectos de fabricación

Especificaciones:

- Disponible en capacidades de carga estática en 25,000 lb, 30,000 lb y 40,000 lb
- Dimensiones estándar de 6' x 6', 6' x 8' y de 7' x 8'
- Rango de Nivelación +/- 12" sobre el nivel del andén

CATEGORIA

**Equipos de carga
y descarga**

Rampas Hidráulicas



Descripción

Las Rampas Hidráulicas son las más cómodas cuando hablamos de automatización. El funcionamiento de estas rampas es totalmente hidráulico. Tiene como gran ventaja un diseño muy sencillo, por lo que el mantenimiento es más simple y rápido.

Características:

- Plataforma antiderrapante para brindar mejor seguridad y resistencia al elevador hidráulico.
- Cuenta con soporte de seguridad para dar mantenimiento a la rampa sin correr riesgos.
- Bisagra de labio autolimpiable
- Unidad hidráulica de 1 HP de 110V y 220V
- Botonera para elevación de rampa
- Guardapiés para protección de los operarios
- Garantía de dos años contra defectos de fabricación de rampa y 1 año en equipo hidráulico.

Especificaciones:

- Plataformas hidráulicas disponibles en capacidades de carga estática de 25,000 lb, 30,000 lb, 40,000 lb y 50,000 lb
- Dimensiones estándar de 6' x 6', 6' x 8', 6' x 10' y 7' x 8'
- Rango de Nivelación +/- 12" sobre el nivel del andén (En modelos de 8' de largo)

CATEGORIA

**Equipos de carga
y descarga**

Minidock



Descripción

El Minidock brinda una descarga eficiente y muy económica, se utilizan cuando la construcción de una fosa para rampa no es factible. Son ideales para cargas livianas y cuando los vehículos tienen una altura estandarizada. Nuestros minidocks se fabrican en 6 pies de largo.

Características:

- Bastón de operación manual
- Fácil instalación
- Topes de andén

Especificaciones:

- Disponibles en capacidades de carga estática de 20,000 lb., 25,000 lb. y 30,000 lb.
- Rango de nivelación de +/- 5 pulgadas.
- Garantía de dos años contra defectos de fabricación de rampa.

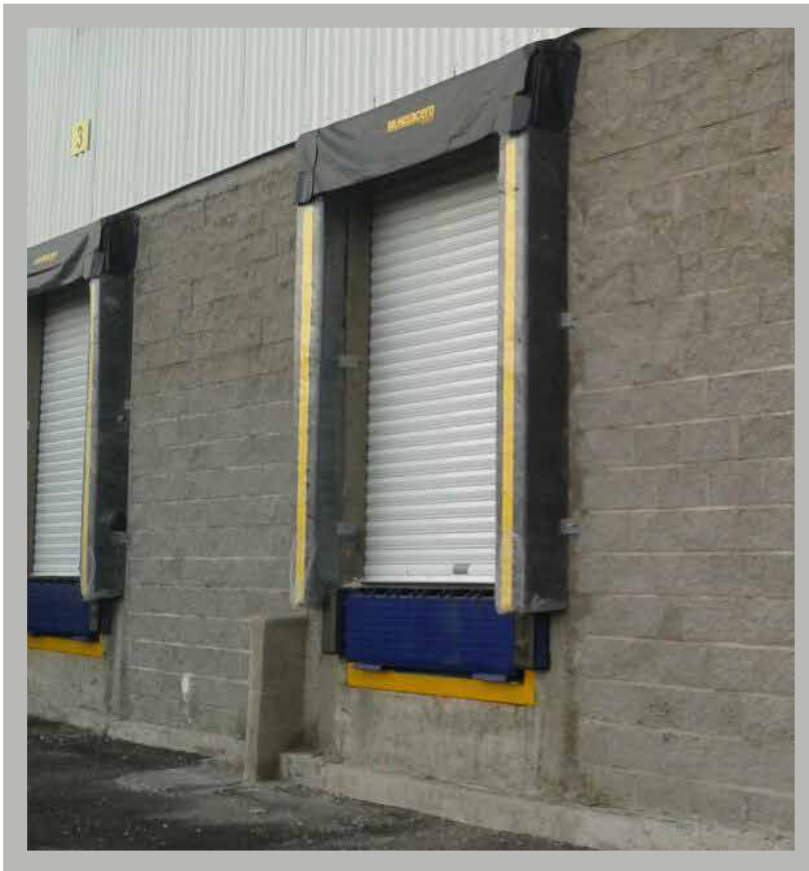
CATEGORIA

**Equipos de carga
y descarga**



Sellos de Anden y Shelters

Sellos de Anden



Descripción

Todos los Sellos de Andén Dockman para andenes de carga, cumplen o rebasan los estándares de calidad nacionales e internacionales, tanto en los materiales utilizados, como en su diseño y en los procesos productivos y de calidad que su empresa exige.

Especificaciones:

Cada sello de andén tiene un forro hecho con vinilo de 24 onzas por yarda cuadrada y está reforzado con solapas de vinilo de 40 onzas por yarda cuadrada.

Contamos con diferentes modelos de sellos de andén según sean sus necesidades:

- **Cabezal Cortina:** Su cabezal tipo cortina con caída estándar de 20" (508.00 mm.) le permite manejar una amplia gama de alturas de vehículos y su eficiencia de sellado es muy buena. Esto lo convierte en el modelo de sello para accesos de andén más usado en el mercado de bodegas secas y de refrigeración donde la altura de los vehículos tiene algo de variabilidad.
- **Cabezal Sólido:** Fabricado con cabezal sólido de hule espuma de 12" (304.80 mm.) de altura como estándar, lo cual genera la máxima eficiencia en el sellado y lo convierte en el modelo de sello para accesos de andén más usado en el mercado de bodegas de refrigeración y congelación donde la altura de los vehículos son muy estándares.
- **Cabezal Combinado:** El cabezal combinado con cuerpo sólido de hule espuma de 12" (304.80 mm.) de altura como estándar cubierto con un cabezal tipo cortina de 24"(609.60 mm.) de caída como estándar lo hacen el modelo más óptimo en eficiencia de sellado y accesibilidad de vehículos. Es una excelente opción en bodegas de refrigeración o de congelación con alturas de vehículos variables.
- **Cabezal Pull Cord (cortina de rango ajustable):** El cabezal tipo cortina de alto rango es operado con un sistema de poleas y ganchos que a través de una cuerda el operador puede modificar la altura del cabezal manualmente, el cual como estándar va desde 24"(609.60 mm.) hasta 40" (1016.00 mm.) Es una excelente opción en bodegas secas y de refrigeración donde la variabilidad de altura de los vehículos es amplia.

CATEGORIA

**Equipos de carga
y descarga**

Shelter para Anden



Shelter de marco rígido

Permite recibir toda clase de vehículos proporcionando un completo acceso. Es adecuado para puertas de hasta 10' x 10'

Especificaciones

- Panel de lámina pintada opción panel translucido superior con pendiente pluvial, permite iluminación natural durante la maniobra.
- Los flaps de refuerzo proporcionan protección al desgaste ocasionadas por las esquinas del tráiler.
- Estructura de acero galvanizado y pintado tensores de fibra de vidrio aseguran un contacto adecuado en los laterales del tráiler.
- Las guías ayudan al conductor a posicionar correctamente el tráiler.
- Los soportes de acero protegen el marco de eventuales impactos.

Shelter de marco flexible

Crea un excelente sellado entre el edificio y el tráiler mientras permite un completo acceso. Es adecuado para puertas de hasta 10' x 10' Ahorra energía en ambientes refrigerados. Los laterales de espuma flexible previenen daños por impactos eventuales.

Especificaciones

- Panel de lámina pintada opción panel translucido superior con pendiente pluvial, permite iluminación natural durante la maniobra.
- Los flaps de refuerzo proporcionan protección al desgaste ocasionadas por las esquinas del tráiler.
- Tensores de fibra de vidrio aseguran un contacto adecuado en los laterales del tráiler.
- Las guías ayudan al conductor a posicionar correctamente el tráiler.
- Los soportes de espuma flexible protegen de eventuales impactos.

CATEGORIA

**Equipos de carga
y descarga**

A blue and yellow patio ramp is shown. It has a blue metal frame and a yellow metal railing. The ramp is supported by two yellow metal legs. It is mounted on a black metal trailer with two black tires. The background is a light blue gradient with dark blue geometric shapes.

Rampa de patio

Rampa de patio



Descripción

La Rampa de Patio Dockman es la mejor solución para la descarga de su vehículo, cuando no hay un desnivel o un andén para colocar una rampa niveladora tradicional. Podemos fabricar sus rampas de patio de acuerdo a sus necesidades.

Cuenta con un sistema de elevación único por medio una bomba manual, la cual permite ajustar la rampa al vehículo de forma rápida.

Especificaciones:

- Rango de ajuste de ajuste de 45" a 62"
- Capacidad de carga de 16,000 lb y 30,000 lb
- Barandal de seguridad
- Rejilla Irving dentada para brindar el mejor agarre de las llantas
- Labio de 16" ajustable
- Llantas neumáticas con rin 15" para todo tipo de terrenos.
- Garantía de 2 años contra defectos de fabricación

CATEGORIA

**Equipos de carga
y descarga**



Ganchos Retenedores

Los ganchos retenedores son una parte importante en cuestión de seguridad en el patio de maniobras. Cada año se registran miles de accidentes debido a la falta de sistemas de protección en el andén de carga, la solución ideal es el gancho retenedor el cual cumple con la función de restringir el movimiento del vehículo hasta que la carga o descarga se haya completado sin problemas.

Contamos con tres diferentes configuraciones de retenedores: mecánico, hidráulico y eléctrico.

Gancho electrico



Gancho electrico marca BLUE GIANT STRONGARM™ HVR303

El retenedor de vehículo eléctrico montado en pared HVR303 StrongArm™ de Blue Giant permite asegurar un remolque al muelle de carga mediante un diseño de gancho electromecánico. Fácil de instalar y ecológico, el HVR303 combina ingeniería de avanzada, capacidad de retención positiva, y controles táctiles sofisticados para hacer su muelle de carga más seguro que nunca antes.

Con un rango de retención vertical de 9" (227 mm) a 25" (635 mm) y flotante instantáneo de 16" (406 mm), el HVR303 funciona para una gran variedad de remolques, incluyendo aquellos con barras ICC dobladas o dañadas.

Su capacidad para ajustarse automáticamente al movimiento del remolque lo hace compatible con sistemas de suspensión neumática, lo que permite un enganche sólido y minimiza el riesgo de separación y lesiones en el trabajo. Con una fuerza de retención de 32,000 lb (14,545 kg), el HVR303 StrongArm™ ayuda a evitar los peligros asociados con el movimiento inesperado del remolque en sentido horizontal y vertical.

La capacidad de sujeción y retención permite formar un puente estable y fortificado entre el muelle de carga y el remolque, lo que permite mantener más seguro el cargamento, el equipo y a los operadores del montacargas durante la carga y descarga. Diseñado para cumplir con ANSI MH30.3.

Controles táctiles inteligentes

- Las funciones del panel de control táctil de la serie Gold II de Blue Genius™ incluyen una pantalla LCD de menú, botones funcionales y un teclado numérico de superficie plana con sensores táctiles únicos
- Luces LED interiores y exteriores para advertir a los conductores y al personal de bodega sobre las condiciones de seguridad
- La alarma audible e integrada en el panel de control alerta al asistente de plataforma sobre posibles condiciones peligrosas, tales como barras ICC rotas o faltantes.
- Los botones táctiles y teclado numérico audibles brindan retroalimentación sonora instantánea a la información del usuario

CATEGORIA

**Equipos de carga
y descarga**

Gancho hidráulico



GANCHO HIDRÁULICO TL85 STRONGARM™

El retenedor hidráulico de vehículo TL85 StrongArm™ de Blue Giant mantiene seguras las operaciones de muelle durante la carga y descarga.

Los camiones y remolques son sujetados por un brazo de retención tipo barrera de alta visibilidad, y una fuerza de retención de 32,000 lb (14,545 kg) impide la separación accidental del muelle de carga durante el proceso de gestión de cargamento.

El TL85 puede dejarse enganchado durante la noche para desalentar el robo del remolque.

Operación sin impacto

- Las barras ICC se aseguran mediante enganche pasivo, lo que genera menos desgaste en los componentes retenedores y, por consiguiente, reduce los requisitos de mantenimiento.
- El interruptor de presión automática interna mantiene el brazo en la posición bloqueada mientras se encuentra en operación.
- Compatible con sistemas de suspensión neumática.
- La tecnología aseguradora VersaLock™ permite al brazo de retención bloquearse en cualquier ángulo entre 45 y 90 grados.
- Perfecto para aplicaciones que involucren una variedad de configuraciones de camión, incluyendo aquellas con barras ICC dobladas o dañadas.
- Sirve para camiones con barras ICC desde 12" a 26" (305 mm a 660 mm) sobre el suelo.
- Rango de retención horizontal hasta 12" (305 mm) fuera de la cara del muelle.
- Si un obstáculo impide que el brazo de retención se estacione adecuadamente, el brazo lo desplazará.

Instalación versátil

- El TL85 viene con fuente de alimentación remota y montada en pared, pero también está disponible con fuente de alimentación autónoma, para adaptarse a las condiciones del sitio.
- Puede montarse en pared o suelo.

Instalación versátil

- Las funciones del panel de control táctil de la serie Gold II de Blue Genius™ incluyen una pantalla LCD de menú, botones funcionales y un teclado numérico de superficie plana con sensores táctiles exclusivos.
- Luces LED interiores y exteriores para advertir a los conductores y al personal de bodega sobre las condiciones de seguridad.

CATEGORIA

**Equipos de carga
y descarga**

- La alarma audible e integrada en el panel de control alerta al asistente de muelle sobre posibles condiciones peligrosas, tales como barras ICC rotas o faltantes.
- Los botones táctiles y teclado numérico audibles brindan retroalimentación sonora instantánea a la información del usuario.

Gancho mecánico



GANCHO MECANICO STRONGARM™ ML10

El StrongArm™ ML10 de operación manual se engancha y libera mediante una sola varilla de control desprendible. Puesto que no se requiere doblar ni levantar, el riesgo de tensión o lesión al empleado se ve reducido significativamente.

Operación sin impacto

- El estilo de enganche pasivo genera menos desgaste y disminuye los requisitos de mantenimiento.

- Con un rango de retención vertical de 11" a 26" (279 mm a 660 mm) sobre el suelo y alcance horizontal de 13" (330 mm), el ML10 es compatible con prácticamente todos los camiones y remolques modernos, incluso aquellos con sistemas de suspensión neumática.

Retiene con fuerza

- Una fuerza de retención de 30,000 lb (13,636 kg) impide la salida prematura del camión durante la carga y descarga
- La unidad puede dejarse en la posición bloqueada durante la noche para desalentar el robo del remolque

Sin necesidad de potencia

- Ciertas aplicaciones, tales como las instalaciones que manejan químicos o los sitios de almacenamiento de granos, conllevan el uso de sustancias explosivas y requieren de interacción limitada con dispositivos eléctricos: el ML10 es un dispositivo de retención seguro y confiable para estas situaciones, debido a su operación enteramente mecánica.

CATEGORIA

**Equipos de carga
y descarga**



Accesorios para andén

Tenemos una amplia gama de accesorios para andén los cuales generan un retorno de inversión considerable evitando accidentes y daños a los equipos.



Escalera para andén



Topes de andén para rampa y topes para minidock



Wheel chocks o calzas para camión



Semáforo para andén



Lámparas de andén



Protector de Guías



Wheel Riser



PUERTAS ASCENDENTES

Puertas Industriales



Las puertas seccionales están construidas para soportar uso rudo y en aplicaciones de alto tráfico. Somos fabricantes de dos tipos de puertas: insuladas y huecas.

Especificaciones

- Ancho máximo: 18' (549 cm)
- Alto máximo 16' (488 cm)
- Resorte estándar para 10,000 ciclos de operación
- Color Blanco
- Sello inferior para brindar un mejor aislado térmico
- Herrajes de acero galvanizado
- Elevación Vertical, Standard y High Lift.

Tipo de panel	Espesor	Calibre de lámina	Relleno	Color	Detalle
Hueco	2"	24	N/A	Blanco Exterior	Equipada con refuerzo cal. 14
Insulado	2"	26	Poliestireno y Poliuretano	Blanco Exterior/ Blanco Interior	Ideal para áreas con temperaturas controladas

Opcionales

- Mirilla de 24 x 12
- Mirilla de 24 x 6
- Thermo Stop (Sello perimetral)
- Sistema de cadena
- Motor para operación automático
- Flecha solida
- Resortes de alto ciclos (20,000 ó 50,000)

CATEGORIA

**Puertas
Ascendentes**

Puertas Residenciales



Las puertas residenciales están construidas con panel insulado de 2" la cual brinda un buen aislado térmico y gran durabilidad. Cuenta con resortes de aplicación industrial por lo que la elevación se hace de forma suave.

Especificaciones

- Ancho máximo: 18' (549 cm)
- Alto máximo: 12' (3.66 cm)
- Resorte estándar para 10,000 ciclos de operación
- Color Blanco
- Sello inferior para brindar un mejor aislado térmico
- Herrajes de acero galvanizado

Tipo de panel	Espesor	Calibre de lámina	Relleno	Color	Detalle
Insulado	2"	26	Poliestireno y Poliuretano	Blanco Exterior/ Blanco Interior	Ideal para áreas con temperaturas controladas

Opcionales

- Mirillas decorativa
- Thermo Stop (Sello perimetral)
- Motor para operación automático
 - o Defender
 - o Liftmaster 411
 - o Liftmaster 511
 - o Liftmaster 711
- Resortes de alto ciclos (20,000 ó 50,000)

CATEGORIA

**Puertas
Ascendentes**

The background features a blurred image of several metal doors, likely in a commercial or industrial setting. The doors are arranged in a row, and the image is overlaid with large, dark blue geometric shapes, including triangles and polygons, which create a modern, abstract design. The text is centered in the middle of the page.

PUERTAS METÁLICAS

Puertas Metálicas y de Emergencia



Características de puertas

- 1 3/4" de espesor
- Núcleo de Honeycomb (panal de abeja).
- Ensamblada Mecánicamente.
- Canales invertidos Top & Bottom (inferior y superior)
- Refuerzo para bisagra calibre 7 (4 1/2 x 4 1/2)
- Acabado "Prime" anticorrosión.
- Refuerzo de cierra puertas y barra de pánico
- Certificación UL de 1 1/2 hrs (Cal. 20) /3 hrs (Cal. 18)
- Non handed (Convertible izquierda o derecha con filler plate -placa de ajuste- incluido)
- STC 32 (Coeficiente de Transmisión de Sonido) para calibre 18
- 250,000 ciclos de uso en calibre 20
- 1,000,000 ciclos de uso en calibre 18

Características de Marcos

- Para puertas de 1 3/4" de espesor.
- Calibre 16
- Marco Knocked Down (desarmado 3 piezas)
- Refuerzo para bisagra calibre 7 (4 1/2" x 4 1/4")
- Acabado "Prime" anticorrosión.
- Preparación para "contra" estándar
- 1,000,000 ciclos de uso calibre 16

Ofrecemos soluciones integrales para satisfacer las necesidades de aseguramiento de activos, protección civil y alto desempeño en proyecto industriales, comerciales, hospitalarios, hoteleros y de oficinas corporativas. Tenemos a su disposición puertas de emergencia y puertas metálicas convencionales.

Ponemos al alcance soluciones en apertura de puertas, que además son funcionales, estéticas y certificadas por UL, BHMA, ANSI, NFPA y otros organismos internacionales.

CATEGORIA

**Puertas
Metálicas**

Puertas Metálicas y de Emergencia

Medidas de puertas

Medida de puerta nomina	Calibre de puerta	Vano requerido en mm	Resistencia al Fuego
2'8" (w) x 7'0" (h)	20	923 x 2190 mm	90 min
3'0" (w) x 6'8" (h)	20	1025 x 2089 mm	90 min
3'0" (w) x 7'0" (h)	18	1025 x 2190 mm	180 min
3'0" (w) x 8'0" (h)	18	1025 x 2495 mm	180 min
3'4" (w) x 7'0" (h)	18	1127 x 2190 mm	180 min
3'8" (w) x 7'0" (h)	18	1228 x 2190 mm	180 min
4'0" (w) x 7'0" (h)	18	1330 x 2190 mm	180 min
4'0" (w) x 8'0" (h)	18	1330 x 2495 mm	180 min
6'0" (w) x 7'0" (h) (Doble)	18	1939 x 2190 mm	180 min
6'0" (w) x 8'0" (h) (Doble)	18	1939 x 2495 mm	180 min
8'0" (w) x 7'0" (h) (Doble)	18	2549 x 2190 mm	180 min
8'0" (w) x 8'0" (h) (Doble)	18	2549 x 2495 mm	180 min



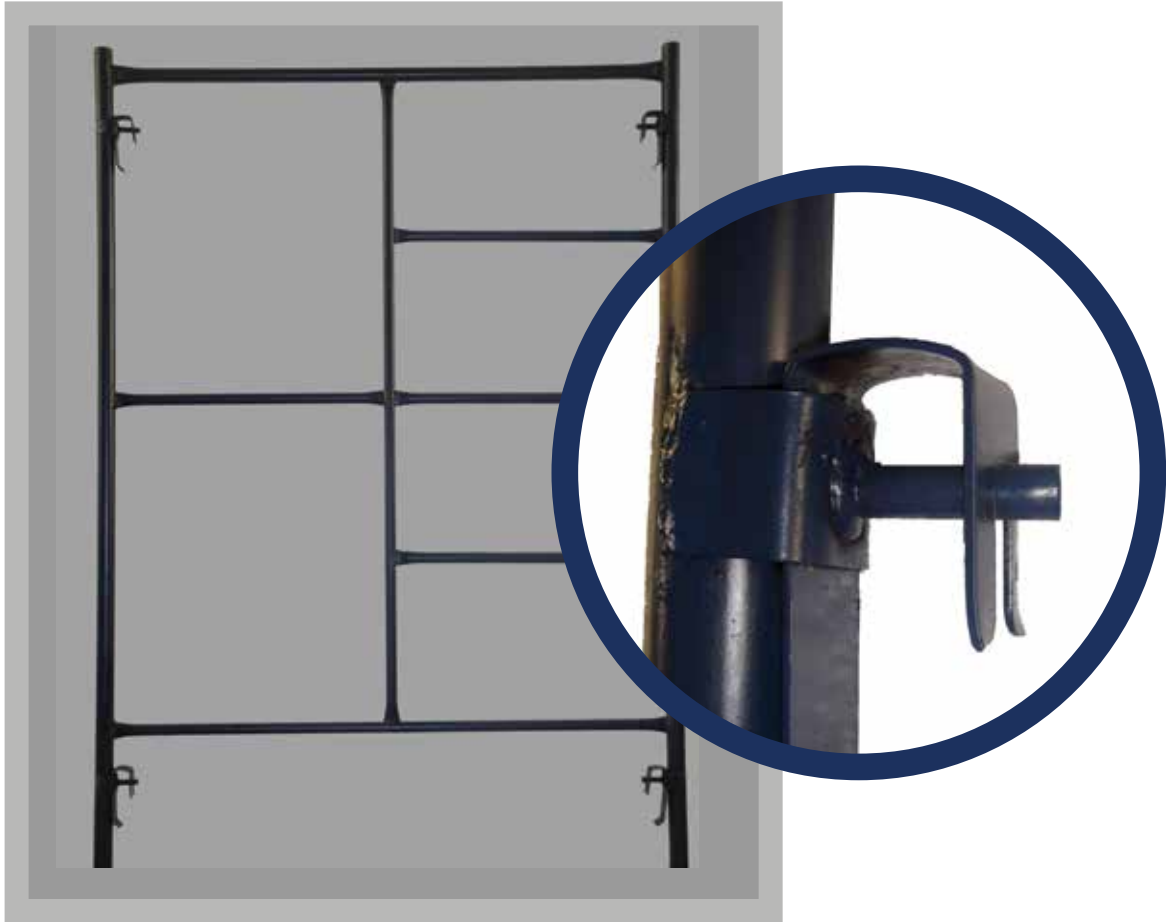
CATEGORIA

Puertas Metálicas

EQUIPOS PARA CONSTRUCCIÓN

Andamios

Andamio de Gancho



Descripción

El andamio de gancho es la opción más ergonómica y segura para el giro de la construcción. Está fabricado con tubo ced. 30 (Opcional 40) y es el único con gancho para un armado rápido y sencillo. Se recomienda para trabajos de altura.

Dimensiones del andamio de gancho

Ancho (m)	Largo (m)	Alto (m)
1.40	1.90	2.00

Incluye: 2 marcos, 2 crucetas y 4 coples sueltos

*Si lo requiere podemos fabricar de acuerdo a sus necesidades

CATEGORIA

Equipos de construcción

Andamio Sencillo



Descripción

El andamio sencillo es el modelo tradicional en la construcción. Está fabricado con tubo ced. 30 (Opcional 40). Se recomienda para trabajos de altura.

Dimensiones del andamio de gancho

Ancho (m)	Largo (m)	Alto (m)
1.40	1.90	2.00

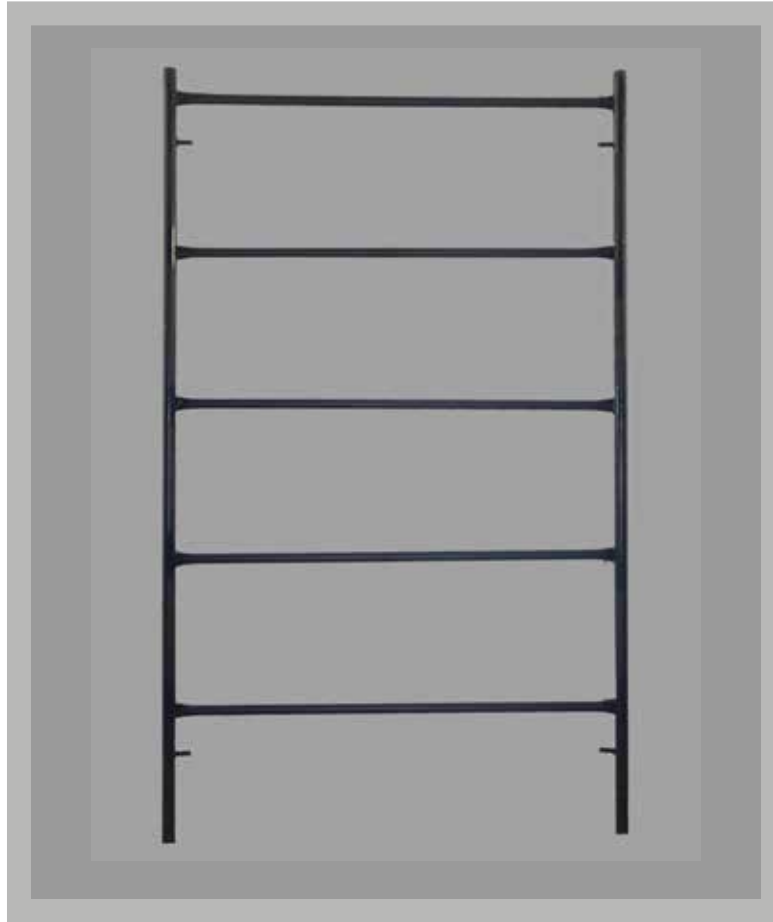
Incluye: 2 marcos, 2 crucetas y 4 coples sueltos

*Si lo requiere podemos fabricar de acuerdo a sus necesidades

CATEGORIA

Equipos de construcción

Andamio Económico



Descripción

El Andamio Económico o Banquetero es ideal para trabajos sencillos o de espacio reducido en los que no se requiere de una torre muy alta. Por su tamaño y bajo costo, es muy práctico.

Contamos con dos medidas estandar

Ancho (m)	Largo (m)	Alto (m)
1.00	¿?	2.00
1.20	¿?	2.00

Incluye: 2 marcos, 2 cruquetas y 4 coples sueltos

*Si lo requiere podemos fabricar de acuerdo a sus necesidades

CATEGORIA

Equipos de construcción

Accesorios para Andamio



-
- Escalera para andamio
 - Llanta para andamio
 - Base para andamio placa de $\frac{1}{4}$ x 20 cm x 20 cm
 - Plataforma o tablón para andamio
 - Barandal para andamio

CATEGORIA

**Equipos de
construcción**



Cimbra

Cimbra metálica



Descripción

- Fabricada en (cal. 18, 16 ó 14)
- Longitud de (152 y 305 m.)
- Ancho de (13.5 cm.)

*Fabricamos de acuerdo a sus necesidades.

CATEGORIA

**Equipos de
construcción**



Puntales

Puntal con tornillo



.....

Especificaciones:

- Apertura mínima de: 2.00 m
- Apertura máxima de: 3.30 m
- Capacidad de carga: 1,000 kg a 3.30 m
- Ajuste con barra roscada con apoyo de una perica

Fabricación:

- Hembra de 2.00 m en tubo de 2" cedula 30 (cal. 14)
- Macho de 1.50 m tubo de 1 1/2" cedula 30 (cal. 14)

CATEGORIA

**Equipos de
construcción**

Puntal Torneado



.....

Especificaciones:

- Apertura mínima de: 2.00 m
- Apertura máxima de: 3.30 m
- Capacidad de carga: 1,000 kg a 3.30 m
- Ajuste con tubo roscado sin necesidad de herramientas

Fabricación:

- Hembra de 2.00 m en tubo de 2" cedula 30 (cal. 14)
- Macho de 1.50 m tubo de 1 1/2" cedula 30 (cal. 14)

CATEGORIA

**Equipos de
construcción**

MUNDIACERO

MUNDIacero

SOLUCIONES PARA ANDENES

S.A. DE C.V.

Periférico Sur No. 7176 Col. San Sebastianito
Tlaquepaque, Jalisco, México C.P. 45610
Tel. 01 (33) 3133 9509, 3133 9280, 3133 9282
contacto@mundiacero.com.mx
www.mundiacero.com.mx